

Crystalmonio®

SOLFATO AMMONICO
IDROSOLUBILE PER
FERTIRRIGAZIONE

CONCIMI MINERALI
IDROSOLUBILI



- ◆ FORMA CRISTALLINA
- ◆ PRODOTTO PER USO PROFESSIONALE
- ◆ PRODOTTO FOGLIARE



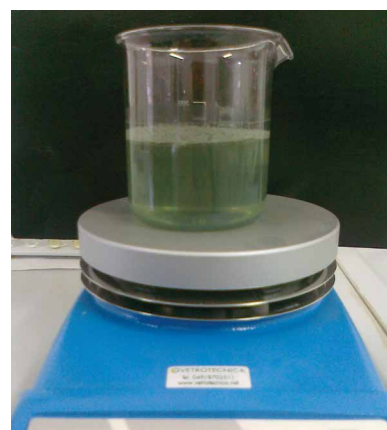
CARATTERISTICHE

È un prodotto a base di solfato ammonico in purezza e totale solubilità. Di forma cristallina, il suo impiego è di tipo “universale” per tutte le colture, ad inizio e durante il ciclo vegetativo. I contenuti nutrizionali sono dati dall’azoto esclusivamente di tipo ammoniacale $NH_3=20\%$ e dallo zolfo sotto forma di anidride solforica $SO_3=60\%$.

La sua principale modalità di impiego è quella di venire sciolto in acqua e formare una soluzione per fertirrigazione. Ma trova anche largo utilizzo con lo spargimento diretto al suolo e successiva irrigazione.

Caratteristiche principali:

- solfato di ammonio cristallino idrosolubile;
- aspetto: cristallo polvere traslucido;
- **titolo 20 % di azoto ammoniacale (NH_3);**
- **titolo 60% di anidride solforica (SO_3);**
- peso specifico: 1,0 kg/l.



Crystalmonio® verifica di solubilità in acqua; max concentrazione possibile: 740 g/l H_2O a 25°C.



Usare *Crystalmonio*[®], significa raggiungere i seguenti obiettivi:

- 1. apportare nutrizione azotata di pronto effetto alla coltura.** È consigliato non apportare elevate quantità per singolo intervento, in quanto seppur ammoniacale, l'azoto minerale può essere in parte perso per dilavamento o volatilizzazione. Questo fenomeno dipende molto dal tipo di terreno in cui si opera la concimazione, dalla % di sostanza organica presente e dalla quantità di acqua distribuita.
- 2. Apportare zolfo come nutriente.** Aspetto importante soprattutto per alcune famiglie di colture orticole i cui aromi, sapori e profumi sono collegati a molecole che contengono l'elemento zolfo.
- 3. Impiegare un prodotto garantito.** In termini di: purezza della materia prima, assenza di metalli pesanti. Non presenta particolari controindicazioni alla sua manipolazione per l'utilizzatore.
- 4. Determinare un'azione acidificante nel suolo.** L'elevata presenza di SO₃ crea nella zona di spargimento una reazione acida che facilita l'assorbimento del fosforo e di molti microelementi da parte delle radici. Inoltre, se utilizzato disciolto in acqua, comporta l'acidificazione della soluzione (valore pH in funzione della possibile concentrazione; vedi tabella sottostante).

Concentrazione soluzione	pH
Soluzione allo 0,1% (100g prodotto in 100 l H ₂ O)	4,3
Soluzione allo 0,2% (200g prodotto in 100 l H ₂ O)	4,1
Soluzione allo 0,3% (300g prodotto in 100 l H ₂ O)	4,0
Soluzione allo 0,4% (400g prodotto in 100 l H ₂ O)	3,7
Soluzione allo 0,5% (500g prodotto in 100 l H ₂ O)	3,4

DOSE E MODALITÀ D'IMPIEGO SUGGERITE PER LA NUTRIZIONE DELLE COLTURE

Utilizzare *Crystalmonio*[®] in quantità medie di circa 25-40 kg/ha su colture orto-frutticole di pieno campo; pari a circa 2,5-4,0 kg/1.000 m² in serra. Intervenire con 2 fertirrigazioni a distanza di circa 10-12 giorni a seconda dell'andamento climatico e dello sviluppo vegetativo della pianta.

La diluizione media è di circa 2-3 g/l che può avvenire anche in miscela con prodotti fluidi organici (vedi sopra) di cui si possono aggiungere 1,5-2 g/l. Il prodotto organico va aggiunto per secondo, con l'agitatore in funzione a moderata velocità (per evitare "l'effetto schiuma").

Il prodotto può avere un impiego "universale" anche su prati, piante da giardino, bordure verdi e da ornamento; in questi casi può essere distribuito anche direttamente al terreno pari 30-50 g/m² con successiva irrigazione.



Le suddette dosi hanno valore indicativo e possono variare in rapporto alle caratteristiche pedoclimatiche di ogni zona (fertilità: chimica, fisica e biologica; piovosità e temperatura). Inoltre vanno inserite nell'intero piano di concimazione. I dati analitici sui sacchi seguono le prescrizioni della normativa vigente. Tutti i dati riportati nella presente pubblicazione sono indicativi. DELTA srl si riserva il diritto di modificarli senza obbligo di preavviso. Il prodotto non deve essere messo a contatto con le radici e il fusto della pianta. Prodotto solo per uso professionale. ©Delta Srl - Tutti i Diritti Riservati - All Rights Reserved



Tenere in luogo asciutto e riparato e lontano dalla portata di bambini e animali.

Non disperdere nell'ambiente